



**Знак «Опасность поражения электрическим током» – это закрытая граница между вами и энергообъектами.
За этим знаком смертельная угроза!**

#bezopasnost

Предупреждающий знак безопасности размещают на опорах линий электропередачи, электрооборудовании и приборах, дверцах силовых щитков, на электротехнических панелях и шкафах. Все эти места нужно обходить стороной или Электрический Ток накажет за оплошность.

8-800-2501-220

телефон горячей линии

www.rosseti.ru/press/electrotravmatism/



РОССЕТИ
УРАЛ

Не допустим трагедии!

Обращаем Ваше внимание на необходимость соблюдения правил поведения вблизи энергообъектов! Линии электропередачи и иные электроустановки - источник повышенной опасности! В зоне риска – наши дети. Энергетики убедительно просят Вас, уделите пять минут и прочитайте вместе со своими детьми основные правила электробезопасности!

Запомните!

- ✓ **НЕЛЬЗЯ** пользоваться электроприборами без разрешения взрослых!
- ✓ **НЕЛЬЗЯ** пользоваться неисправными электроприборами, самим чинить и разбирать их!
- ✓ **НЕЛЬЗЯ** играть с электрическими розетками (если ты увидел неисправную розетку, выключатель, оголенный провод, ничего НЕ трогай и сразу расскажи об этом взрослым)!
- ✓ **НЕЛЬЗЯ** касаться включенных электроприборов мокрыми руками или протирать электроприборы влажной тряпкой!
- ✓ **СМЕРТЕЛЬНО ОПАСНО** касаться оборванных висящих или лежащих на земле проводов или даже приближаться к ним. Удар током можно получить и в нескольких метрах от провода за счет шагового напряжения!
- ✓ **СМЕРТЕЛЬНО ОПАСНО** влезать на опоры высоковольтных линий электропередачи, играть под ними, разводить костры, разбивать изоляторы на опорах, набрасывать на провода проволоки и другие предметы, запускать вблизи них воздушных змеев!
- ✓ **СМЕРТЕЛЬНО ОПАСНО** открывать лестничные электрощиты, находящиеся в подъездах домов, влезать на крыши домов и строений, где поблизости проходят электрические провода, заходить в трансформаторные будки, электрощитовые и другие электротехнические помещения, трогать руками электрооборудование, провода!
- ✓ **СМЕРТЕЛЬНО ОПАСНО** останавливаться на отдых вблизи воздушных линий электропередачи, либо подстанций и рыбачить под проводами линии электропередачи!



Внимание! Все энергообъекты несут в себе смертельную опасность для жизни! Об этом предупреждают специальные знаки и плакаты, которые вы можете увидеть на любом энергооборудовании!



Нельзя использовать палку для селфи рядом с электрооборудованием и линиями электропередачи!



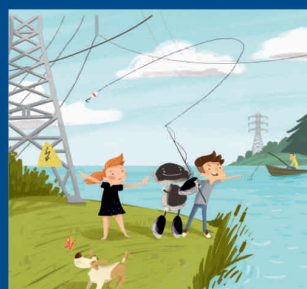
Нельзя играть вблизи линий электропередачи!



Стой! Не придумывай как достать или проникнуть. Позови взрослых!



Нельзя открывать двери трансформаторных подстанций!



Нельзя ловить рыбу рядом с линией электропередачи!



**Стой!
Не придумывай
как достать
или проникнуть.
Позови взрослых!**

#bezopasnost



Взрослые обязаны особенно внимательно следить за детьми и оберегать их, когда рядом находится электрооборудование



8-800-333-02-52

телефон горячей линии

www.electrofriend.mrsksevzap.ru

  [bezopasnost](#)



РОССТЕИ





**Нельзя играть
вблизи линий
электропередачи!**

#bezopasnost

Взрослые обязаны особенно
внимательно следить за детьми и
оберегать их, когда рядом находится
электрооборудование



8-800-333-02-52

телефон горячей линии

www.electrofriend.mrsksevzap.ru

  [bezopasnost](#)



РОССТЕИ





Нельзя
использовать палку
для селфи рядом с
электрооборудованием
и линиями
электропередачи!

#bezopasnost



Взрослые обязаны особенно
внимательно следить за детьми и
охранять их, когда рядом находится
электрооборудование



8-800-333-02-52

телефон горячей линии

www.electrofriend.msksevizap.ru

  bezopasnost



РОССЕТИ





Программа энергобезопасности

Нельзя открывать двери трансформаторных подстанций!

#bezopasnost

Взрослые обязаны особенно
внимательно следить за детьми и
оберегать их, когда рядом находится
электрооборудование



8-800-333-02-52

телефон горячей линии

www.electrofriend.mrsksevzap.ru

  [bezopasnost](#)



РОССТЕИ



Детская электробезопасность



Нельзя делать селфи с энергообъектами!



Нельзя ловить рыбу рядом с линией электропередачи!



Нельзя играть вблизи линий электропередачи!



Нельзя открывать дверь трансформаторных подстанций!

ВНИМАНИЕ:

- нельзя взбираться на опоры линий электропередачи;
- нельзя трогать висящий или лежащий электрический провод, приближаться к нему ближе, чем на 8 метров;
- нельзя проникать на территорию подстанций, открывать двери электроустановок и электрощитов;
- нельзя разбивать изоляторы, набрасывать на провода посторонние предметы
- нельзя ловить рыбу вблизи линий электропередачи;
- нельзя разводить костры под проводами или находиться во время грозы вблизи линий электропередачи;
- нельзя пользоваться неисправными электроприборами и разбирать их включенными.

Поражение электрическим током очень опасно! Нарушение данных правил может привести не только к тяжелым травмам, но и смерти!

**Телефон
«горячей линии»
8-800-100-15-52**

#bezopasnost#Кубаньэнерго



**РОССЕТИ
КУБАНЬ**



Программа электробезопасности



Нельзя использовать палку для селфи рядом с электрооборудованием и линиями электропередачи!
#bezopasnost

Взрослые обязаны особенно внимательно следить за детьми и оберегать их, когда рядом находится электрооборудование

8 800 2501 220
телефон горячей линии

www.rosseti.ru/press/electrotravmatizm
bezopasnost



Электрoэнергия - наш незаменимый помощник. Но для тех, кто не знает или пренебрегает правилами электробезопасности, не умеет обращаться с бытовыми приборами, нарушает правила поведения вблизи энергообъектов, электроэнергия таит в себе смертельную опасность.

Запомни:

1. НЕЛЬЗЯ пользоваться электроприборами без разрешения взрослых.
2. НЕЛЬЗЯ пользоваться неисправными электроприборами, а также самим чинить и разбирать их.
3. НЕЛЬЗЯ играть с электрическими розетками (если ты увидел неисправную розетку, выключатель, оголенный провод, ничего НЕ трогай и сразу расскажи об этом взрослым!).
4. НЕЛЬЗЯ касаться включенных электроприборов мокрыми руками или протирать электроприборы влажной тряпкой.
5. СМЕРТЕЛЬНО ОПАСНО касаться оборванных висящих или лежащих на земле проводов или даже приближаться к ним. Удар током можно получить и в нескольких метрах от провода за счет шагового напряжения.
6. СМЕРТЕЛЬНО ОПАСНО влезать на опоры высоковольтных линий электропередачи, играть под ними, разводить костры, разбивать изоляторы на опорах, делать на провода набросы проволоки и других предметов, запускать под проводами воздушных змеев.
7. СМЕРТЕЛЬНО ОПАСНО открывать лестничные электрощиты, находящиеся в подъездах домов, влезать на крыши домов и строений, где поблизости проходят электрические провода, заходить в трансформаторные будки, электрощитовые и другие электротехнические помещения, трогать руками электрооборудование, провода.
8. СМЕРТЕЛЬНО ОПАСНО останавливаться на отдых вблизи воздушных линий электропередачи, либо подстанций и рыбачить под проводами линии электропередачи.