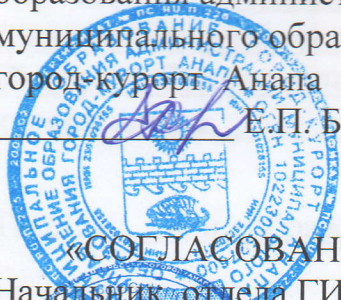


«СОГЛАСОВАНО»

Начальник управления
образования администрации
муниципального образования
город-курорт Анапа



Е.П. Боровская
Е.П. Боровская



«УТВЕРЖДАЮ»
Директор МАОУ СОШ №6
Им. Д.С. Калинина
Т.Л. Боровая
2019 г.

«СОГЛАСОВАНО»

Начальник отдела ГИБДД
отдела МВД России по г. Анапа
подполковник полиции



В.В. Дешко
В.В. Дешко

ПАСПОРТ

дорожной безопасности

муниципального автономного общеобразовательного учреждения

средней общеобразовательной школы №6

имени Героя Советского Союза Дмитрия Семеновича Калинина

муниципального образования город-курорт Анапа

2019 г.

Общие сведения

Учреждение: Муниципальное автономное общеобразовательное учреждение средняя общеобразовательная школа №6 муниципального образования город-курорт Анапа имени Героя Советского Союза Дмитрия Семеновича Калинина

(Наименование ОУ)

Тип ОУ: общеобразовательное учреждение

Юридический адрес ОУ: 353451, Россия, Краснодарский край, г.-к. Анапа, микрорайон 12, д.24

Фактический адрес ОУ: 353451, Россия, Краснодарский край, г.-к. Анапа, микрорайон 12, д.24

Руководители ОУ:

Директор Боровая Татьяна Леонидовна 8 (86133) 3-54-46
Фамилия Имя Отчество *телефон*

Заместитель директора по учебной работе Нагогина Светлана Владимировна 8 (86133) 3-54-46
Фамилия Имя Отчество *телефон*

Заместитель директора по воспитательной работе Володина Василиса Витальевна 8 (86133) 3-54-46
Фамилия Имя Отчество *телефон*

Ответственные работники муниципального органа образования
Гл. специалист МБУ ЦРО Смовж Николай Дмитриевич

тел.моб.: 8918 332 04 30

тел.раб.: 8 (86133) 4-60-30

Ответственные от Госавтоинспекции лейтенант полиции _____ Д.И.Рукавицын

тел.раб.: 8 (86133) 5-09-89

Ответственные работники за мероприятия по профилактике детского травматизма

Педагог-организатор
моб. 8989 769 43 50

Чалкова Алиса Андреевна
тел.раб.: 8 (86133) 3-54-46

Руководитель или ответственный
работник дорожно-эксплуатационной
организации, осуществляющей
содержание УДС*

Крупина О.Л.
ФИО

8 (86133) 5-56-10
телефон

Руководитель или ответственный
работник дорожно-эксплуатационной
организации, осуществляющей
содержание ТСОДД*

Чагарин С.Н.
ФИО

8-918-382-60-87
телефон

Количество учащихся 2045 учеников

Наличие уголка по БДД имеется – 1 этаж, 2 этаж (холл)
(если имеется, указать место расположения)

Наличие класса по БДД имеется – кабинет №2 (1 этаж)
(если имеется, указать место расположения)

Наличие автогородка (площадки) по БДД имеется

Наличие автобуса в ОУ автобуса в наличии нет
(при наличии автобуса)

Владелец автобуса _____
(ОУ, муниципальное образование и др.)

Время занятий в ОУ:

1-ая смена: 8:00 – 13:00

2-ая смена: 13:20 – 18:15

внеклассные занятия: 17:00 – 21:00

Телефоны оперативных служб:

ГО и ЧС	01, 051
Единая диспетчерская служба	3-20-94
Служба спасения	4-69-52
Полиция (УВД)	02, 3-20-94
Управление образования	4-67-00

* Дорожно-эксплуатационные организации, осуществляющие содержание УДС, несут ответственность в соответствии с законодательством Российской Федерации (Федеральный закон «О безопасности дорожного движения» №196-ФЗ, КоАП, Гражданский кодекс).

Содержание

I. План-схемы МАОУ СОШ №6 им. Д.С. Калинина:

- 1) район расположения МАОУ СОШ №6 им. Д.С. Калинина, пути движения транспортных средств и детей (учеников, обучающихся);
- 2) организация дорожного движения в непосредственной близости от МАОУ СОШ №6 им. Д.С. Калинина с размещением соответствующих технических средств, маршруты движения детей и расположение парковочных мест;
- 3) маршруты движения организованных групп детей от МАОУ СОШ №6 им. Д.С. Калинина к стадиону, парку или к спортивно-оздоровительному комплексу;
- 4) пути движения транспортных средств к местам разгрузки/погрузки и рекомендуемых безопасных путей передвижения детей по территории МАОУ СОШ №6 им. Д.С. Калинина.

II. Информация об обеспечении безопасности перевозок детей специальным транспортным средством (автобусом).

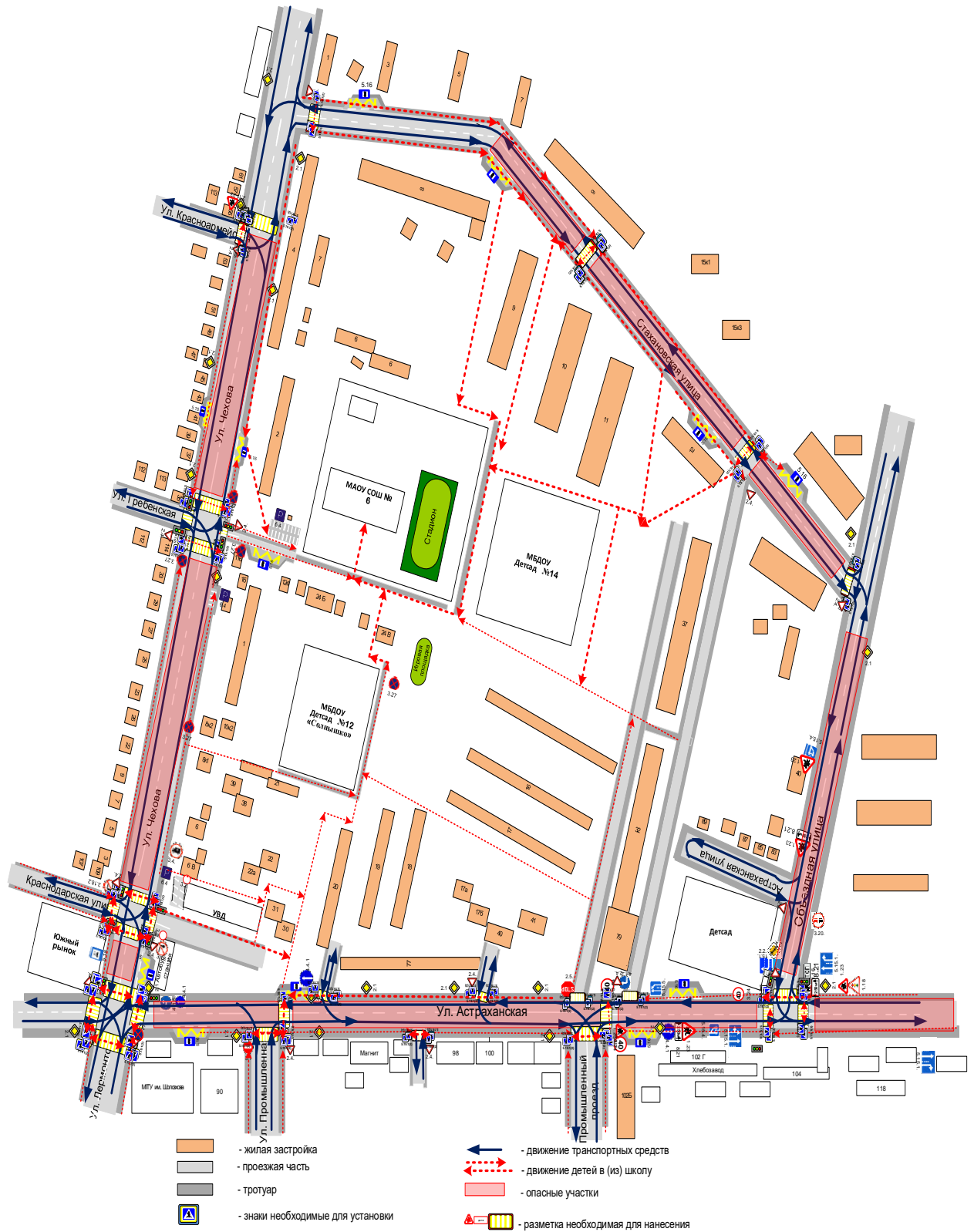
- 1) общие сведения;
- 2) маршрут движения автобуса по маршруту МАОУ СОШ №6 им. Д.С. Калинина к «Городской театр»;
- 3) безопасное расположение остановки автобуса МАОУ СОШ №6 им. Д.С. Калинина.

III. Приложения:

- 1) план-схема движения транспортных средств и детей при проведении дорожных ремонтно-строительных работ у МАОУ СОШ №6 им. Д.С. Калинина.

I. План-схемы МАОУ СОШ №6 им. Д.С. Калинина

План-схема района расположения МАОУ СОШ №6 им. Д.С. Калинина, пути движения транспортных средств и детей



**Описание план-схемы района расположения
МАОУ СОШ №6 им. Д.С. Калинина,
пути движения транспортных средств и детей**

1. Район расположения образовательного учреждения МАОУ СОШ №6 им. Д.С. Калинина определяется группой жилых домов, зданий и улично-дорожной сетью с учетом остановок общественного транспорта, центром которого является непосредственно образовательное учреждение;

2. Территория, указанная в схеме, включает в себя:

- образовательное учреждение МАОУ СОШ №6 им. Д.С. Калинина;
- жилые дома, в которых проживает большая часть детей (учеников)

данного образовательного учреждения;

- автомобильные дороги и тротуары;

3. На схеме обозначено:

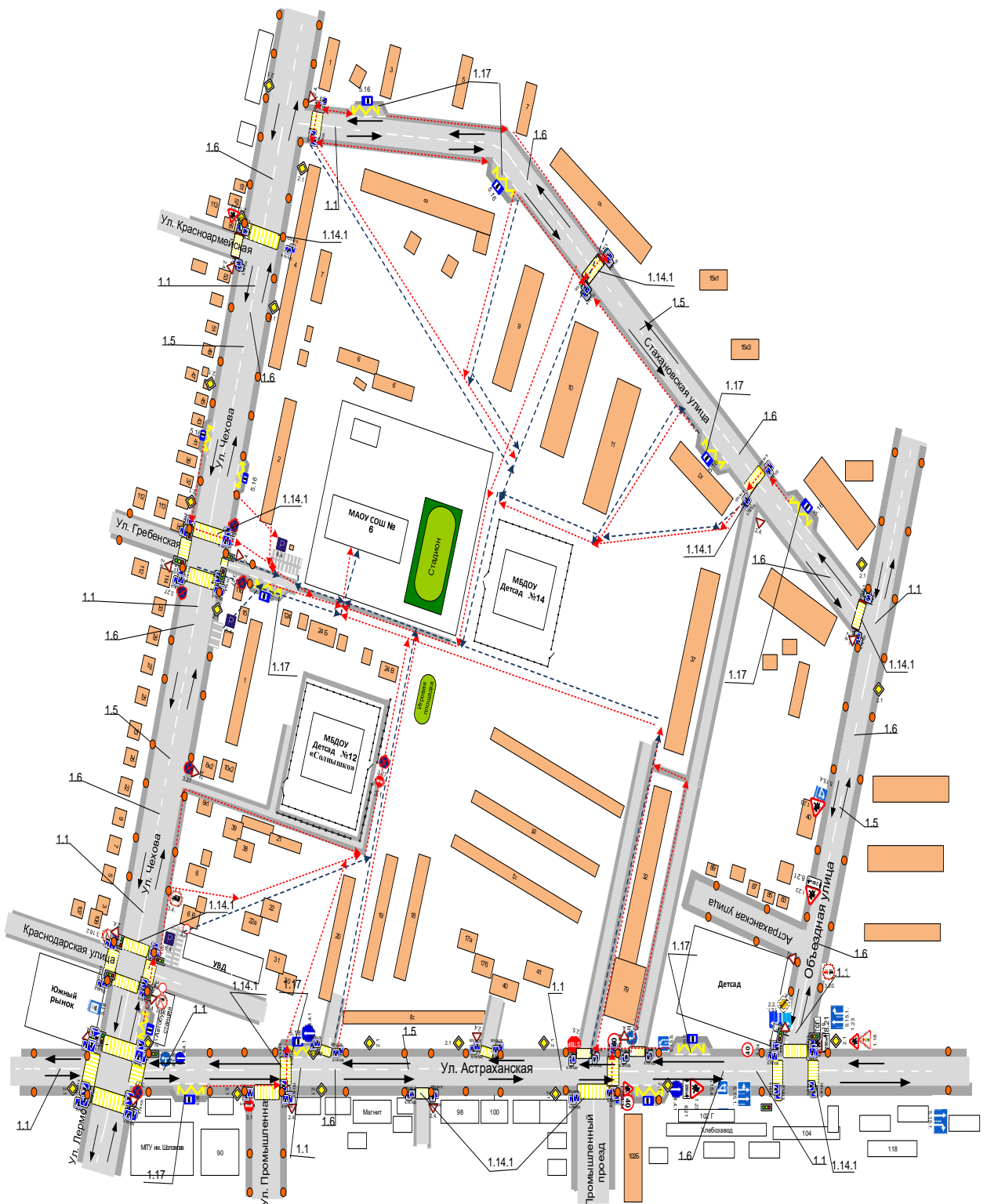
- расположение жилых домов, зданий и сооружений;
- сеть автомобильных дорог;
- пути движения транспортных средств;
- пути движения детей в/из МАОУ СОШ №6 им. Д.С. Калинина;
- опасные участки (места несанкционированных переходов на подходах к образовательному учреждению, места концентрации ДТП с участием детей-пешеходов);

- уличные (регулируемые / нерегулируемые) пешеходные переходы;

- названия улиц и нумерация домов.

Схема необходима для общего представления о районе расположения МАОУ СОШ №6 им. Д.С. Калинина. Для изучения безопасности движения детей на схеме обозначены наиболее частые пути движения учеников от дома (от отдаленных остановок маршрутных транспортных средств) к МАОУ СОШ №6 им. Д.С. Калинина и обратно.

Схема организации дорожного движения в непосредственной близости от МАОУ СОШ №6 им. Д.С. Калинина, с размещением соответствующих технических средств, маршруты движения детей и расположение парковочных мест



- — — — — - ограждение образовательного учреждения — — — — — - пешеходное ограждение ● - искусственное освещение
- - направление движения транспортного потока → - направление движения детей от остановок маршрутных транспортных средств
- (blue) - направление движения детей от остановок частных транспортных средств [] - разметка необходимая для нанесения
- [] - знаки необходимые для установки

**Описание схемы организации дорожного движения
в непосредственной близости от МАОУ СОШ №6 им. Д.С. Калинина**

1. Схема организации дорожного движения ограничена автомобильными дорогами, находящимися в непосредственной близости от образовательного учреждения;

2. На схеме обозначено:

- здание МАОУ СОШ №6 им. Д.С. Калинина, с указанием территории, принадлежащей непосредственно образовательному учреждению;

- ограждение территории МАОУ СОШ №6 им. Д.С. Калинина;

- автомобильные дороги и тротуары;

- уличные регулируемые (нерегулируемые) на подходах к МАОУ СОШ №6 им. Д.С. Калинина;

- дислокация существующих дорожных знаков и дорожной разметки;

- другие технические средства организации дорожного движения;

- направление движения транспортных средств по проезжей части;

- направление безопасного маршрута движения детей;

3. На схеме указано расположение остановок маршрутных транспортных средств и безопасные маршруты движения детей от остановочного пункта к МАОУ СОШ №6 им. Д.С. Калинина и обратно.

4. Парковочные места для МАОУ СОШ №6 им. Д.С. Калинина.

Маршруты безопасного движения организованных групп детей от MAOU СОШ №6 им. Д.С. Калинина в библиотеку, к стадиону, к детской игровой площадке, в детскую поликлинику, в УВД



Описание схемы маршрутов безопасного движения организованных групп детей от МАОУ СОШ №6 им. Д.С. Калинина в библиотеку, к стадиону, к детской игровой площадке, в детскую поликлинику, в УВД

Безопасным маршрутом движения детей от МАОУ СОШ №6 им. Д.С. Калинина к стадиону, игровой площадке является выход из школы налево по пешеходной дорожке к территории МАОУ СОШ №6 им. Д.С. Калинина до школы и стадиона, игровой площадке и обратно.

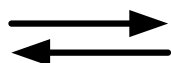
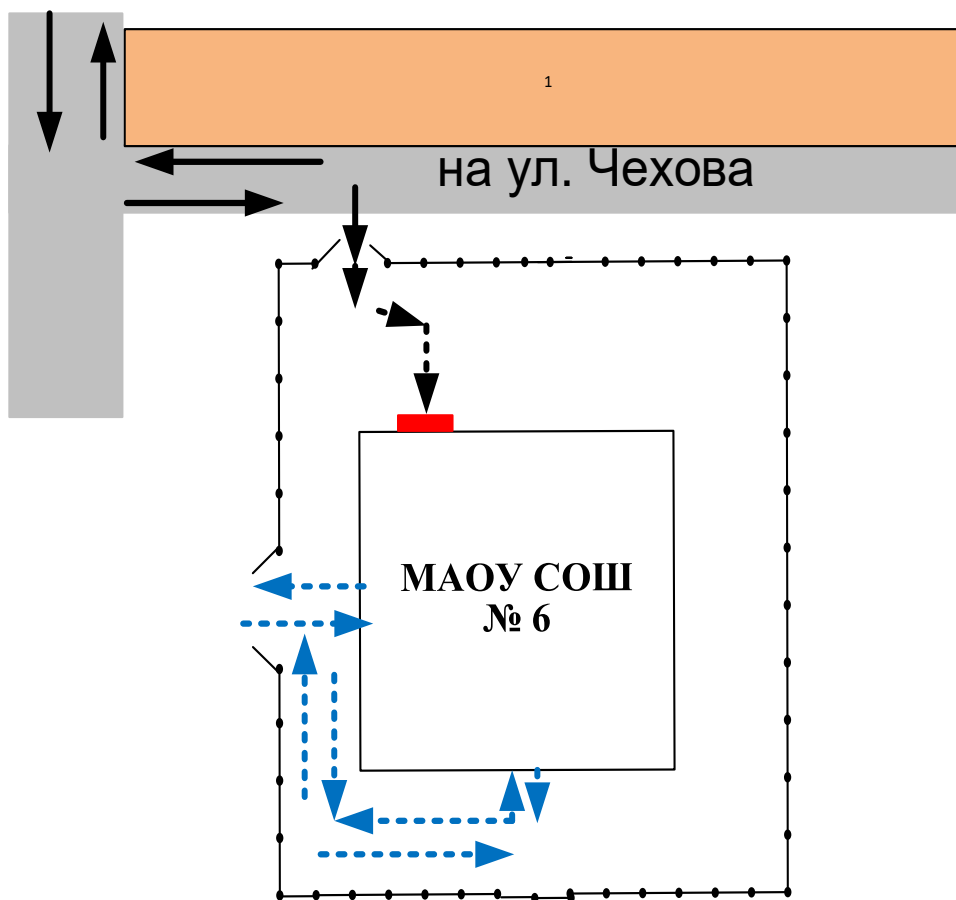
Безопасным маршрутом движения детей от МАОУ СОШ №6 им. Д.С. Калинина в библиотеку является выход из школы по пешеходной дорожке налево вокруг территории МАОУ СОШ №6 им. Д.С. Калинина до библиотеки (12 микрорайон, д.8) и обратно.

Безопасным маршрутом движения детей от МАОУ СОШ №6 им. Д.С. Калинина в детскую поликлинику является выход из школы налево по пешеходной дорожке вокруг территории МАОУ СОШ №6 им. Д.С. Калинина до детской поликлиники (12 микрорайон, д.9) и обратно.

Безопасным маршрутом движения детей от МАОУ СОШ №6 им. Д.С. Калинина в УВД является выход из школы направо по ул. Чехова до УВД г.-к. Анапы и обратно.

Данные схемы используются составом учителей при организации движения групп детей к местам проведения занятий вне территории МАОУ СОШ №6 им. Д.С. Калинина.

Пути движения транспортных средств к местам разгрузки/погрузки и рекомендуемые пути передвижения детей по территории МАОУ СОШ №6 им. Д.С. Калинина



- въезд/выезд грузовых транспортных средств



- движение грузовых транспортных средств по территории МАОУ СОШ №6



- движение детей и подростков на территории МАОУ СОШ №6



- место разгрузки/погрузки

Описание схемы пути движения транспортных средств к местам разгрузки/погрузки по территории МАОУ СОШ №6 им. Д.С. Калинина

На схеме указана примерная траектория движения транспортного средства на территории МАОУ СОШ №6 им. Д.С. Калинина, в том числе место погрузки/разгрузки, а также безопасный маршрут движения детей во время погрузочно-разгрузочных работ.

В целях обеспечения безопасного движения детей по территории МАОУ СОШ №6 им. Д.С. Калинина, исключены пересечение путей движения детей и пути движения транспортных средств.

II. Информация об обеспечении безопасности перевозок детей специальным транспортным средством (автобусом).

Общие сведения

Марка _____
Модель _____
Государственный регистрационный знак _____
Год выпуска _____ Количество мест в автобусе _____
Соответствие конструкции требованиям, предъявляемым к автобусам

1. Сведения о водителе автобуса

Фамилия, имя, отчество	Принят на работу	Стаж в категории D	Дата предстоящего мед. осмотра	Период проведения стажировки	Повышение квалификации	Допущенные нарушения ПДД

2. Организационно-техническое обеспечение

1) Лицо, ответственное, за обеспечение безопасности дорожного движения: _____ назначено _____, прошло аттестацию _____.

2) Организация проведения предрейсового медицинского осмотра водителя: осуществляет _____ (Ф.И.О. специалиста) на основании _____ действительного до _____.

3) Организация проведения предрейсового технического осмотра транспортного средства: осуществляет _____ (Ф.И.О. специалиста) на основании _____ действительного до _____.

4) Дата очередного технического осмотра _____

5) Место стоянки автобуса в нерабочее время _____ меры, исключающие несанкционированное использование _____

3. Сведения о владельце

Юридический адрес владельца _____

Фактический адрес владельца _____

Телефон ответственного лица _____

**Сведения об организациях, осуществляющих перевозку детей
специальным транспортным средством (автобусом)**

Информационная карточка
перевозок детей специальным транспортным средством

Общие сведения

Марка _____
Модель _____
Государственный регистрационный знак _____
Год выпуска _____ Количество мест в автобусе _____
Соответствие конструкции требованиям, предъявляемым к школьным автобусам _____

1. Сведения о владельце

Владелец _____
(наименование организации)
Юридический адрес владельца _____
Фактический адрес владельца _____
Телефон ответственного лица _____

2. Сведения о водителе автобуса

Фамилия, имя, отчество _____
Принят на работу _____
Стаж вождения категории D _____

3. Организационно-техническое обеспечение

Лицо, ответственное, за обеспечение безопасности дорожного движения:

_____ назначено _____,
прошло аттестацию _____.

Дата последнего технического осмотра _____

Директор образовательного учреждения
(заведующий ОУ)

_____ (подпись) _____ (Ф.И.О.)

Руководитель организации,
осуществляющей перевозку детей
специальным транспортом
(автобусом)

_____ (подпись) _____ (Ф.И.О.)

Описание схемы маршрута движения автобуса по маршруту МАОУ СОШ №6 им. Д.С. Калинина – Городской театр

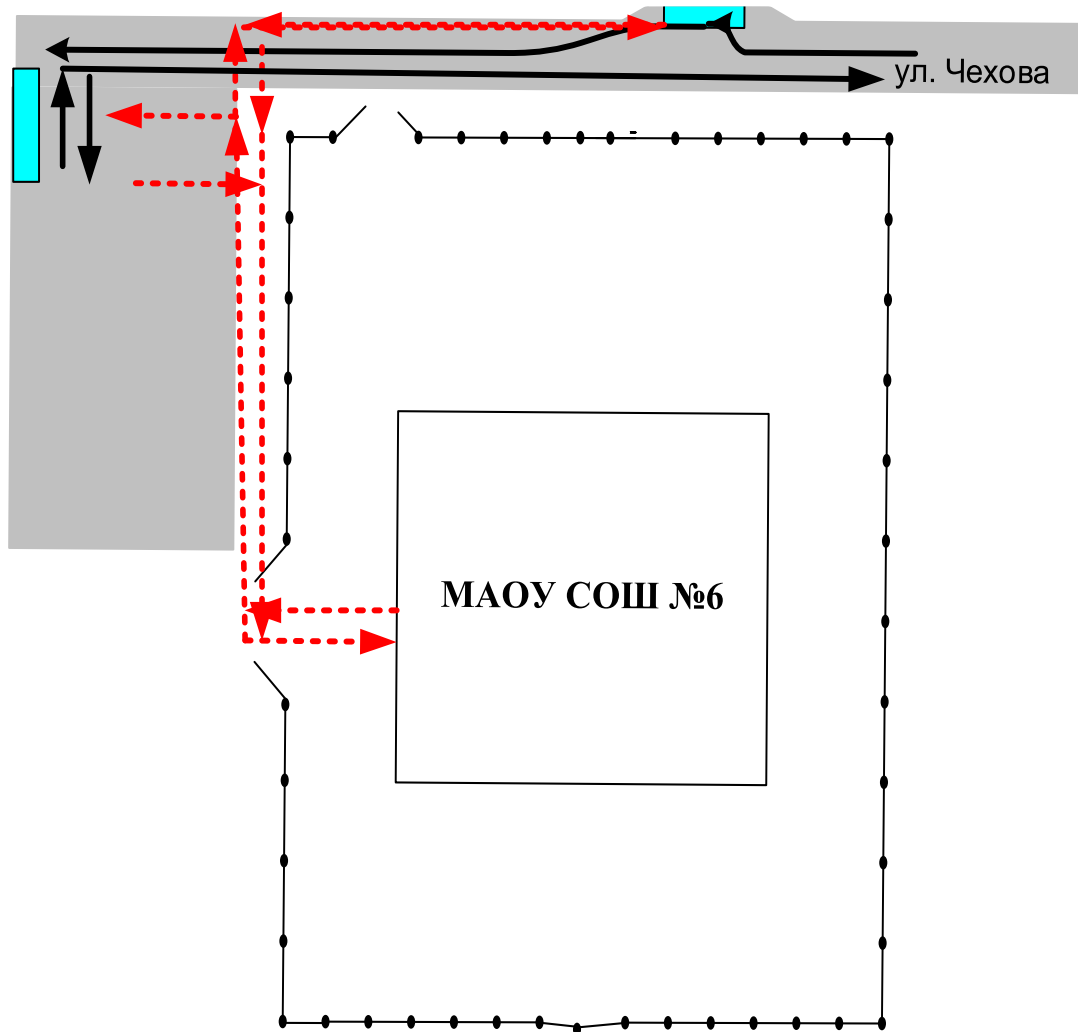
Автобус следует по город-курорту Анапа.




На схеме обозначены оборудованные места остановок для посадки детей из МАОУ СОШ №6 им. Д.С. Калинина в Городской театр город-курорт Анапа.

На схеме указан безопасный маршрут следования автобуса из МАОУ СОШ №6 им. Д.С. Калинина в Городской театр: внутриквартальный проезд по улицам: Астраханская, Чехова, Гребенская до Городского театра и обратно, а также обозначены:

- жилые дома данных населенных пунктов;
- здание МАОУ СОШ №6 им. Д.С. Калинина;
- автомобильные дороги;
- дислокация существующих дорожных знаков на пути следования автобуса из(в) МАОУ СОШ №6 им. Д.С. Калинина;
- пешеходные переходы, пересекающие проезжую часть маршрута движения из(в) МАОУ СОШ №6 им. Д.С. Калинина;
- другие технические средства организации дорожного движения.

**Безопасное расположение остановки автобуса
у МАОУ СОШ №6 им. Д.С. Калинина**



-  - движение автобуса
-  - движение детей к месту посадки/высадки
-  - место посадки/высадки детей

Описание схемы расположения остановки автобуса у МАОУ СОШ №6 им. Д.С. Калинина

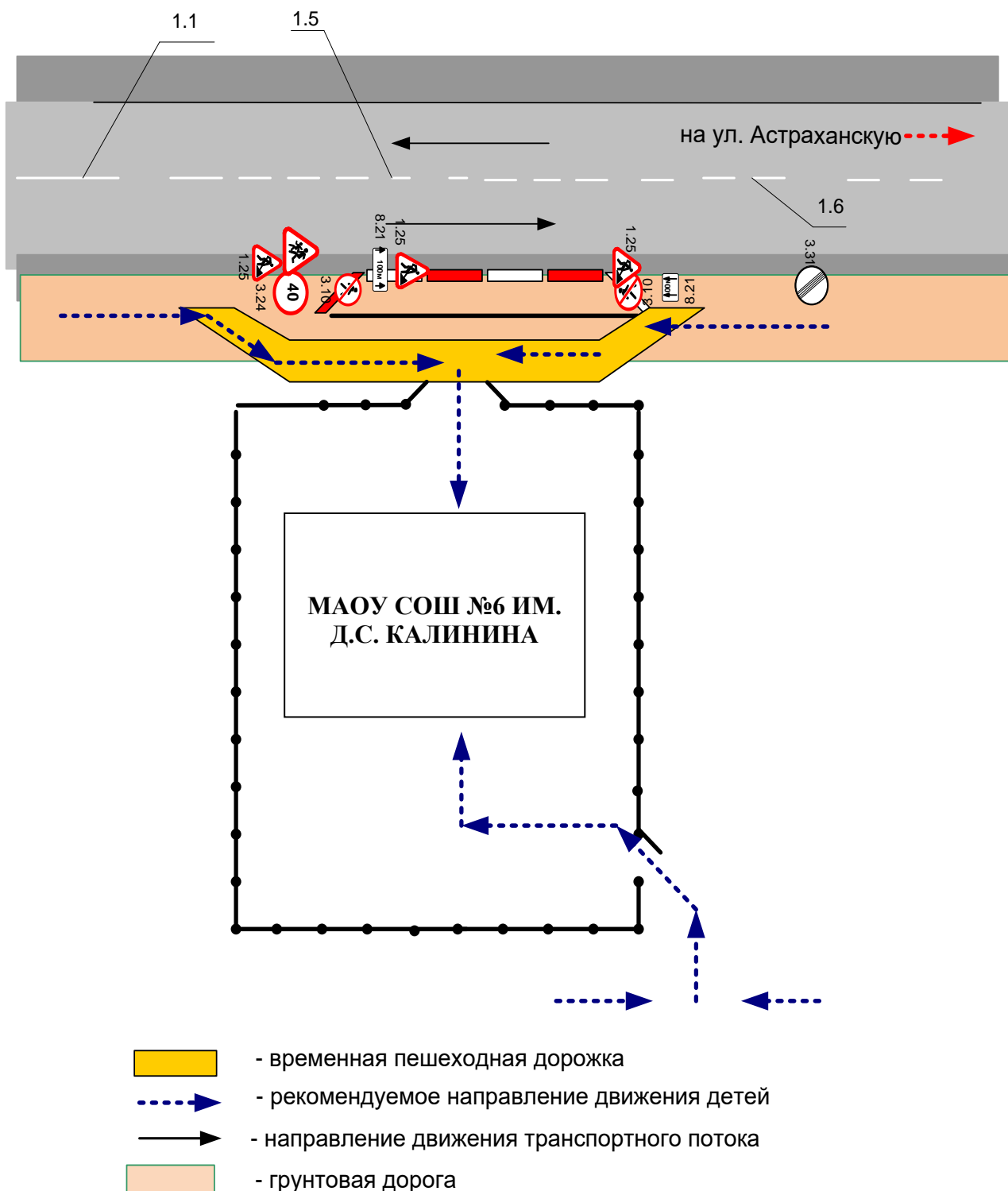
На схеме указан подъезд к месту для посадки и высадки детей из автобуса у МАОУ СОШ №6 им. Д.С. Калинина в районе центрального выхода МАОУ СОШ №6 им. Д.С. Калинина и дальнейший путь движения автобуса по запланированному маршруту.

На схеме указан безопасный пешеходный маршрут движения детей от остановки автобуса до МАОУ СОШ №6 им. Д.С. Калинина.

На схеме обозначено:

- жилые дома района расположения МАОУ СОШ №6 им. Д.С. Калинина;
- здание МАОУ СОШ №6 им. Д.С. Калинина;
- ограждение территории МАОУ СОШ №6 им. Д.С. Калинина;
- примыкающие автомобильные дороги.

План-схема пути движения транспортных средств и детей при проведении дорожных ремонтно-строительных работ у МАОУ СОШ №6 им. Д.С. Калинина



**Описание план-схемы пути движения транспортных средств
и детей при проведении дорожных ремонтно-строительных работ
у МАОУ СОШ №6 им. Д.С. Калинина**

На схеме указано место производства дорожных ремонтно-строительных работ, обустройство дорожными знаками и ограждениями, иными средствами организации дорожного движения, а также безопасный маршрут движения детей к МАОУ СОШ №6 им. Д.С. Калинина, учитывая изменение движение по тротуару.

В случае ремонта на улице (дворовом проезде) со стороны центрального выхода из МАОУ СОШ №6 им. Д.С. Калинина, проход может организовываться с помощью специальной дорожки или через внутриквартальные проходы со стороны улицы Чехова.

На схеме обозначено:

- участок производства дорожных ремонтно-строительных работ;
- автомобильные дороги;
- тротуары;
- альтернативные пути (обходы места производства дорожных ремонтно-строительных работ пешеходами и объезды транспортными средствами);
- здание МАОУ СОШ №6 им. Д.С. Калинина;
- ограждение территории МАОУ СОШ №6 им. Д.С. Калинина.